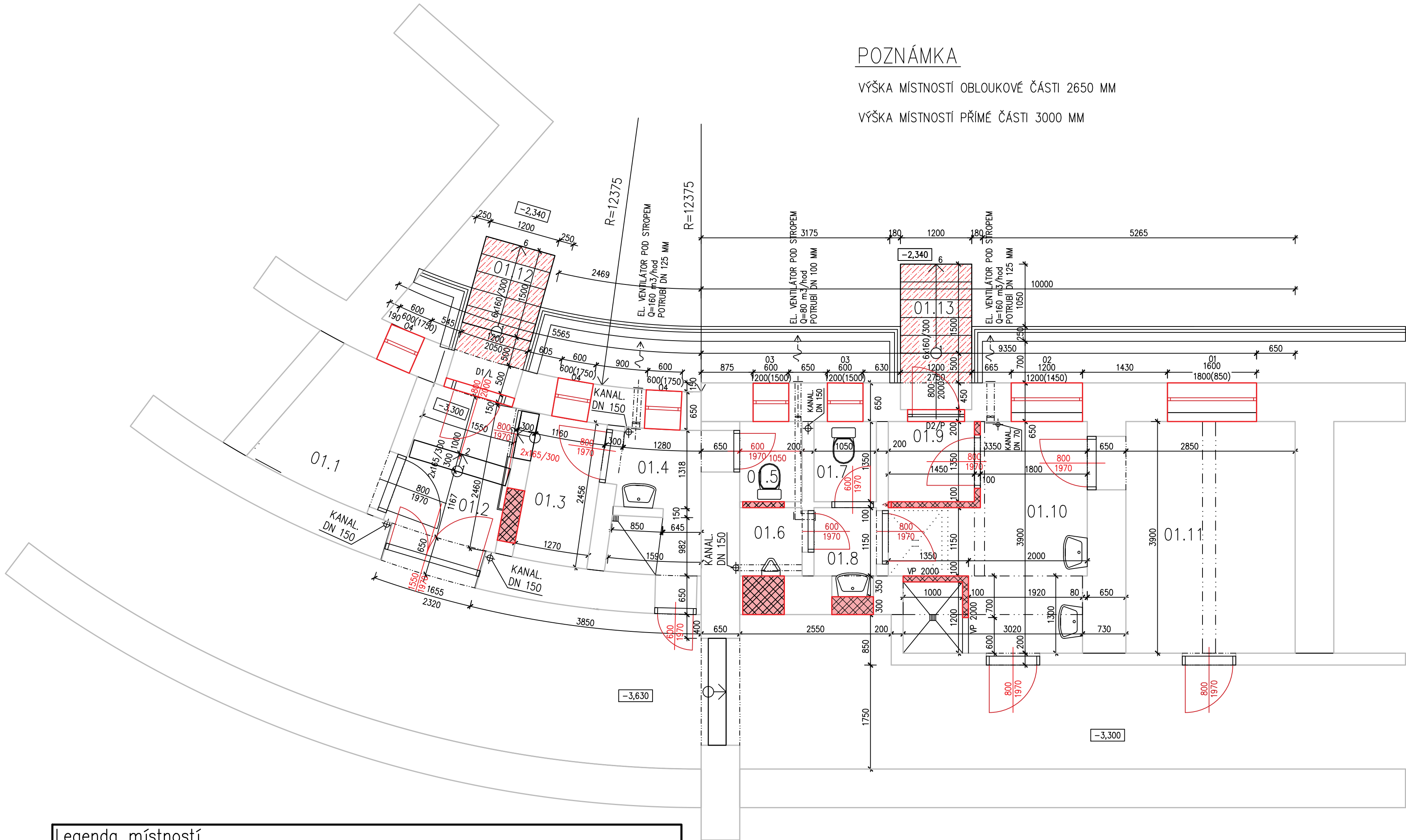


POZNÁMKA

VÝŠKA MÍSTNOSTÍ OBLOUKOVÉ ČÁSTI 2650 MM

VÝŠKA MÍSTNOSTÍ PŘÍMÉ ČÁSTI 3000 MM



Legenda místností						
Označení na výkresu	Účel místnosti	Plocha [m²]	Podlaha	Stěny	Strop	Poznámka
01.1	Sklad	4.43	bez úprav	bez úprav	bez úprav	
01.2	Zádvěří	4.14	keramická dlažba protiskluzná	P1 váp. štuková omítka	váp. štuková omítka	keram. soklík 100 mm
01.3	Šatna ženy	2.98	keramická dlažba protiskluzná	P1 váp. štuková omítka	váp. štuková omítka	keram. obkl. 1800 mm
01.4	Umývárna – ženy	3.44	keramická dlažba protiskluzná	P1 váp. štuková omítka	váp. štuková omítka	keram. obkl. 2000 mm
01.5	WC ženy	1.42	keramická dlažba protiskluzná	P1 váp. štuková omítka	váp. štuková omítka	keram. obkl. 1800 mm
01.6	Pissoir	1.21	keramická dlažba protiskluzná	P1 váp. štuková omítka	váp. štuková omítka	keram. obkl. 1800 mm
01.7	WC muži	1.42	keramická dlažba protiskluzná	P1 váp. štuková omítka	váp. štuková omítka	keram. obkl. 1800 mm
01.8	Předsíťka WC	1.45	keramická dlažba protiskluzná	P1 váp. štuk. omítka	váp. štuk. omítka	keram. obkl. 1800 mm
01.9	Zádvěří	1.96	keramická dlažba protiskluzná	P1 váp. štuková omítka	váp. štuková omítka	keram. soklík 100 mm
01.10	Umývárna muži	10.22	keramická dlažba protiskluzná	P1 váp. štuková omítka	váp. štuková omítka	keram. obkl. 2000 mm
01.11	Šatna muži	11.12	keramická dlažba protiskluzná	P1 váp. štuková omítka	váp. štuková omítka	keram. obkl. 1800 mm
01.12	Venkovní schodiště	2.98	teracová dklazba	P2 cement. omítka stáv.	–	soklík. pásy teracové
01.13	Venkovní schodiště	2.94	teracová dlažba	P2 cement. omítka stáv.	–	soklík. pásy teracové

POZNÁMKA:

- VÝPLNĚ OTVORŮ JE NUTNÉ ZADAT DO VÝROBY DLE SKUTEČNÉHO PROVEDENÍ HRUBE STAVBY
- VZOR, BARVA, VÝROBCE A KATALOGOVÝ TYP PLOCHÝ PODLAH, OBKLADŮ A PODHLEDŮ BUDE STANOVEN PO KONZULTACI S PROJEKTANTEM A INVESTOREM STAVBY
- VELIKOST STAVEBNÍCH OTVORŮ PRO DVEŘE NUTNO KONZULTOVAT S DODAVATELEM DVEŘÍ, DLE POTŘEBY PROVÉST ÚPRAVU VELIKOSTI STAVEBNÍHO OTVORU
- PO DOKONČENÍCH VŠECH VNITŘNÍCH ROZVODŮ PŘEBETONOVAT INSTALAČNÍ ŠACHTY V ÚROVNI STROPNÍ KONSTRUKCE V MIN. TLOUŠČE 100mm (VYTVOŘENÍ POŽÁRNÍHO PŘEDĚLU)
- SKLADBY PODLAH A PLOCHOVÁ ÚPRAVA STĚN A STROPU VIZ. TECHNICKÁ ZPRÁVA
- PROJEKTANT UMOŽŇUJE POUŽITÍ I JINÝCH AVŠAK KVALITATIVNĚ A TECHNICKY STEJNÝCH NEBO OBDOBNÝCH VÝROBKŮ, MATERIÁLŮ A TECHNICKÝCH ŘEŠENÍ, NEŽ KTERÉ JSOU KONKRÉTNĚ UVEDENY V PROJEKTOVÉ DOKUMENTACI ZA PŘEDPOKLADU, ŽE TYTO BUDOU MÍT TECHNICKÉ A ESTETICKÉ PARAMETRY VYŠŠÍ NEBO STEJNÉ, POPŘ. OBDOBNÉ, SROVNATELNÉ S TECHNICKÝMI SPECIFIKACEMI STAVBY, KTERÉ JSOU PRO ZHOTOVITELE ZÁVAZNÉ, VČETNĚ

Legenda:

- zazdění stávajících otvorů + nové příčky
- oprava venkovních schodišť

Aktualizace PD – Masarykova ZŠ – Rekonstrukce sociálního zařízení (hřiště) ZŠ Komenského

Komenského 607 Český Těšín, parc.č.1322/1, 1321

Klient Město Český Těšín, nám. ČSA 1/1, 737 01

ROMAN WOJTAS

Vendryně 154
Vendryně 73994
www.rwojtas.cz



Vypracoval Roman Wojtas

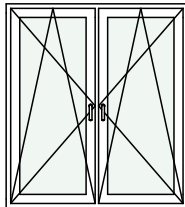
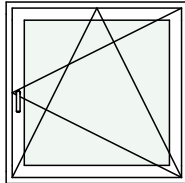
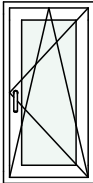
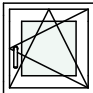
Zodpovědný projektant Roman Wojtas

Datum 10.2024

Púdorys 1.PP - nový stav

1:50

D.1.1.2

Tabulka oken																
Typ	ID	Popis	Počet	Pohled ze strany opačné k ostění	Rozměry		Způsob otevírání	Druh zasklení	Materiál okna	Vnitřní parapet	Barva	Zasklení	Parapety	Doplňky	Poznámka	
					Výška	Šířka										
Okno																
	O01	Plastové okno s rámem z min. pětikomorového profilu třídy min. "A" tl. min 80 mm. Křídla otevíravá - sklopná. Ovládání křídla pomocí běžné kliky, umístěné max. 1600mm nad podlahou. Okno jako celek- Uw≤ 0,96 W/m².K g- min. 0,5	1		1 800	1 600	Otevíravé a sklápěcí	Izolační trojsklo	Plastové okno	Plastový komůrkový		Oknoexteriér: bílá RAL 9003 interiéř: bílá RAL 9003 Vnější parapet- RAL 7004 Vnitřní parapetbílá RAL 9003	Determální izolační trojsklo 4/18/4/18/4, s pokovenou vnitřní stranou vnitřního skla. Dutina mezi skly vyplněná směsí vzduchu a argonu.	Vnitřní parapety- plastová komůrková deska tl. 20mm s povrchem s melaninové folie a s konci opatřenými plastovými ukončujícími profily v barvě parapetu. Šířka parapetu cca 560mm. Lepeno PUR. Přesah parapetu před líc stěny 25-50mm.	Vnitřní horizontální řetízkové žaluzie z horního nosníku, hliníkových lamel, vodících silonu, spodního nosníku a ovládacího řetízku s mechanismem. Hliníkové lamely jsou šířky 25mm, tloušťky min. 0,21mm. Barva lamel žaluzií dle vzorníku - bezpříplatk.	Přesné rozměry nutno zaměřit na stavbě. Osazení provedeno dle ČSN 74 6077 včetně zajištění připojovací spáry.
	O02	Plastové okno s rámem z min. pětikomorového profilu třídy min. "A" tl. min 80 mm. Křídla otevíravá - sklopná. Ovládání křídla pomocí běžné kliky, umístěné max. 1600mm nad podlahou. Okno jako celek- Uw≤ 0,96 W/m².K g- min. 0,5	1		1 200	1 200	Otevíravé a sklápěcí	Izolační trojsklo	Plastové okno	Plastový komůrkový		Oknoexteriér: bílá RAL 9003 interiéř: bílá RAL 9003 Vnější parapet- RAL 7004 Vnitřní parapetbílá RAL 9003	Determální izolační trojsklo 4/18/4/18/4, s pokovenou vnitřní stranou vnitřního skla. Dutina mezi skly vyplněná směsí vzduchu a argonu.	Vnitřní parapety- plastová komůrková deska tl. 20mm s povrchem s melaninové folie a s konci opatřenými plastovými ukončujícími profily v barvě parapetu. Šířka parapetu cca 560mm. Lepeno PUR. Přesah parapetu před líc stěny 25-50mm.	Vnitřní horizontální řetízkové žaluzie z horního nosníku, hliníkových lamel, vodících silonu, spodního nosníku a ovládacího řetízku s mechanismem. Hliníkové lamely jsou šířky 25mm, tloušťky min. 0,21mm. Barva lamel žaluzií dle vzorníku - bezpříplatk.	Přesné rozměry nutno zaměřit na stavbě. Osazení provedeno dle ČSN 74 6077 včetně zajištění připojovací spáry.
	O03	Plastové okno s rámem z min. pětikomorového profilu třídy min. "A" tl. min 80 mm. Křídla otevíravá - sklopná. Ovládání křídla pomocí běžné kliky, umístěné max. 1600mm nad podlahou. Okno jako celek- Uw≤ 0,96 W/m².K g- min. 0,5	2		1 200	600	Otevíravé a sklápěcí	Izolační trojsklo	Plastové okno	Plastový komůrkový		Oknoexteriér: bílá RAL 9003 interiéř: bílá RAL 9003 Vnější parapet- RAL 7004 Vnitřní parapetbílá RAL 9003	Determální izolační trojsklo 4/18/4/18/4, s pokovenou vnitřní stranou vnitřního skla. Dutina mezi skly vyplněná směsí vzduchu a argonu. Sklo bude neprůhledné - mléčné	Vnitřní parapety- plastová komůrková deska tl. 20mm s povrchem s melaninové folie a s konci opatřenými plastovými ukončujícími profily v barvě parapetu. Šířka parapetu cca 560mm. Lepeno PUR. Přesah parapetu před líc stěny 25-50mm.		Přesné rozměry nutno zaměřit na stavbě. Osazení provedeno dle ČSN 74 6077 včetně zajištění připojovací spáry.
	O04	Plastové okno s rámem z min. pětikomorového profilu třídy min. "A" tl. min 80 mm. Křídla otevíravá - sklopná. Ovládání křídla pomocí běžné kliky, umístěné max. 1600mm nad podlahou. Okno jako celek- Uw≤ 0,96 W/m².K g- min. 0,5	3		600	600	Otevíravé a sklápěcí	Izolační trojsklo	Plastové okno	Plastový komůrkový		Oknoexteriér: bílá RAL 9003 interiéř: bílá RAL 9003 Vnější parapet- RAL 7004 Vnitřní parapetbílá RAL 9003	Determální izolační trojsklo 4/18/4/18/4, s pokovenou vnitřní stranou vnitřního skla. Dutina mezi skly vyplněná směsí vzduchu a argonu. Sklo bude neprůhledné - mléčné	Vnitřní parapety- plastová komůrková deska tl. 20mm s povrchem s melaninové folie a s konci opatřenými plastovými ukončujícími profily v barvě parapetu. Šířka parapetu cca 560mm. Lepeno PUR. Přesah parapetu před líc stěny 25-50mm.		Přesné rozměry nutno zaměřit na stavbě. Osazení provedeno dle ČSN 74 6077 včetně zajištění připojovací spáry.

Aktualizace PD – Masarykova
ZŠ – Rekonstrukce sociálního
zařízení (hřiště) ZŠ Komenského

Komenského 607 Český Těšín,
parc.č.1322/1, 1321

Klient

Město Český Těšín, nám. ČSA 1/1, 737 01

Vendryně 154
Vendryně
73994

www.rwojtas.cz

Vypracoval

Zodpovědný projektant

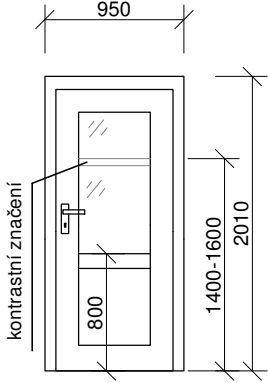
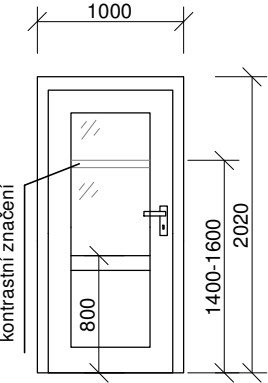
Datum

Roman Wojtas

Roman Wojtas

10.2024



D2 P	<p>Hliníkové dveře plné, z min. tříkomorových profilů s tepelně izolační výplní min. 1 komory a přerušeným tepelným mostem.</p> <p>Zasklení- od výšky cca 800 mm, z determálního oboustranně bezpečnostního vrstveného trojskla VSG</p> <p>Plná výplň - do výšky cca 800mm- sendvičový hliníkový panel vyplněný PUR pěnou.</p> <p>Jednokřídlé (pravé, otevíravé ven) s průchozí světlou šířkou křídla min. 800mm, světlou výškou dveří min. 1900mm</p> <p>Stavební rozměr dveřního otvoru je 950x2010mm. Stavební hloubka min. 77 mm. Dveře jako celek - Uds 1,2 W/m².K g- min. 0,4</p> <p>Dveře budou osazeny na podkladní purenitový profil.</p>		1	0	1	<p><u>eloxovaný povrch:</u> exteriér: (RAL 7004) interiér: (RAL 7004)</p>	<p>Výplň křídla - hliníkový panel s PUR výplní -determální oboustranně bezpečnostní vrstvené trojsklo např. VSG 33.2/16/4/16/33.2</p> <p>Kování- zevnitř: klika (kartáčovaný nerez) zvenku: klika (kartáčovaný nerez) ve výšce max. 1100mm Trojdílné bezpečnostní panty, cylindrická vložka (10 klíčů) Tříbodový bezpečnostní zámek ve výšce max. 1000mm Paníkové kování Bezpečnostní kování,vložka-třída 4 Bezpečnostní třída dveří RC4</p> <p>Včetně samozavírače.</p> <p>Kontrastní značení - lišta šířky 50mm ve výšce 1400-1600mm.</p>	<p>Dveře opatřeny hliníkovým prahem výšky max. 20mm s dvojitým těsněním s přerušeným tepelným mostem.</p> <p>Nutno upravit podlahu v okolí prahu do původního stavu.</p>	<p>Přesné rozměry nutno zaměřit na stavbě.</p> <p>Osazení provedeno dle ČSN 74 6077 včetně zajištění připojovací spáry. Včetně hrubého zapravení ostění.</p>
D1 L	<p>Hliníkové dveře plné, z min. tříkomorových profilů s tepelně izolační výplní min. 1 komory a přerušeným tepelným mostem.</p> <p>Zasklení- od výšky cca 800 mm, z determálního oboustranně bezpečnostního vrstveného trojskla VSG</p> <p>Plná výplň - do výšky cca 800mm- sendvičový hliníkový panel vyplněný PUR pěnou.</p> <p>Jednokřídlé (pravé, otevíravé dovnitř) s průchozí světlou šířkou křídla min. 800mm, světlou výškou dveří min. 1900mm</p> <p>Stavební rozměr dveřního otvoru je 1000x2020mm. Stavební hloubka min. 77 mm. Dveře jako celek - Uds 1,2 W/m².K g- min. 0,4</p> <p>Dveře budou osazeny na podkladní purenitový profil.</p>		1	0	1	<p><u>eloxovaný povrch:</u> exteriér: (RAL 7004) interiér: (RAL 7004)</p>	<p>Výplň křídla - hliníkový panel s PUR výplní -determální oboustranně bezpečnostní vrstvené trojsklo např. VSG 33.2/16/4/16/33.2</p> <p>Kování- zevnitř: klika (kartáčovaný nerez) zvenku: klika (kartáčovaný nerez) ve výšce max. 1100mm Trojdílné bezpečnostní panty, cylindrická vložka (10 klíčů) Tříbodový bezpečnostní zámek ve výšce max. 1000mm Paníkové kování Bezpečnostní kování,vložka-třída 4 Bezpečnostní třída dveří RC4</p> <p>Včetně samozavírače.</p> <p>Kontrastní značení - lišta šířky 50mm 1400-1600mm.</p>	<p>Dveře opatřeny hliníkovým prahem výšky max. 20mm s dvojitým těsněním s přerušeným tepelným mostem.</p> <p>Nutno upravit podlahu v okolí prahu do původního stavu.</p>	<p>Přesné rozměry nutno zaměřit na stavbě.</p> <p>Osazení provedeno dle ČSN 74 6077 včetně zajištění připojovací spáry. Včetně hrubého zapravení ostění.</p>

Aktualizace PD – Masarykova
ZŠ – Rekonstrukce sociálního
zařízení (hřiště) ZŠ Komenského

Komenského 607 Český Těšín,
parc.č.1322/1, 1321

Klient
Město Český Těšín, nám. ČSA 1/1, 737 01

ROMAN WOJTAS

Vendryně 154
Vendryně
73994

www.rwojtas.cz

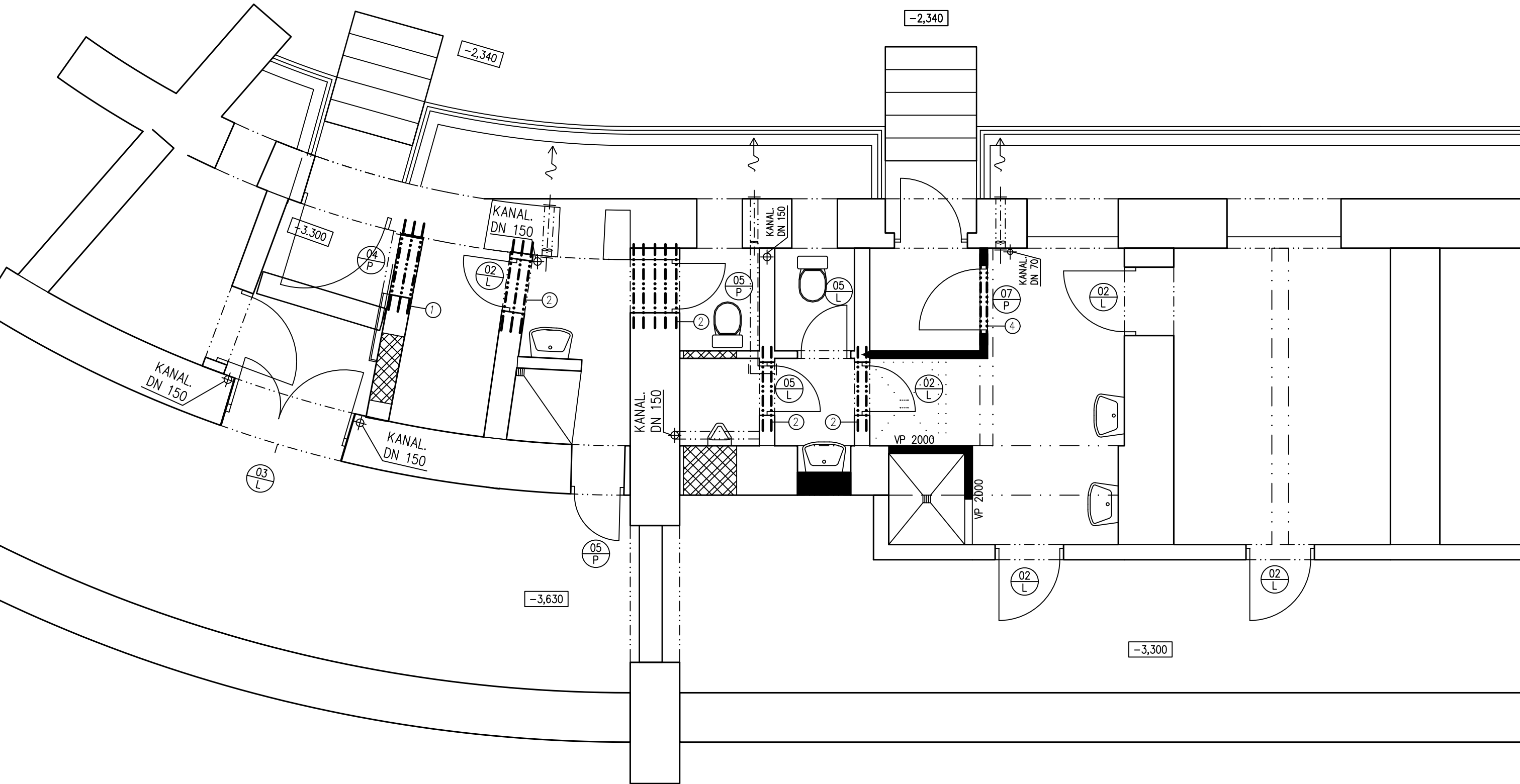
Vypracoval
Roman Wojtas

Zodpovědný projektant
Roman Wojtas

Datum
10.2024

Specifikace dveří vnější

Tabulka dveří													
Ozn.	Schéma	Rozměry	Popis	Počet kusů		Tech. norma /katalog	Ozn.	Schéma	Rozměry	Popis	Počet kusů		Tech. norma /katalog
				Podlaží	Celkem						Podlaží	Celkem	
02/L		800x1970	Dveře jednokřídlové otočné dřevěné plné s polodrážkou s opláštěním MDF laminát CPL/HPL–buk, Madlo na dveřích na opačné straně než jsou závěsy ve výš. max. 1100 mm. Zámek a kliky ve výš. max. 1100 mm, ČSN 746501– výrobce f–a Kronodoor, Kování leštěná slitina, zámek obyčejný se zajištěním trnem pro možnost otevření zvenčí, –, –, Slonová kost č. 6003 Větrací mřížka ve dveřích	4	4	ČSN 746501	04/P		800x1970	Dveře jednokřídlové otočné dřevěné plné s polodrážkou s opláštěním MDF laminát CPL/HPL–buk do dveřního pouzdra, –, ČSN 746501– výrobce f–a Kronodoor, Kování leštěná slitina, zámek obyčejný se zajištěním trnem pro možnost otevření zvenčí, –, –, Krémová světlá č. 6050 Větrací mřížka ve dveřích	1	1	Dveřní pouzdro Eclisse s opláštěním sádrokartonem
03/L		1550x1970	Dveře jdvoukřídlové otočné dřevěné asymetrické s polodrážkou s opláštěním MDF laminát CPL/HPL–buk, 2/3 zasklené, Madlo na dveřích na opačné straně než jsou závěsy ve výš. max. 1100 mm. Zámek a kliky ve výš. max. 1100 mm, ČSN 746501– atyp, Kování leštěná slitina, zámek obyčejný se zajištěním trnem pro možnost otevření zvenčí, Sklo vrstvené bezp.connex tl.5 mm, –, Hněd čokoládová č. 2430 PANIKOVÁ KLIKA!!!	1	1	Zárubeň rámová dřevěná atyp	05/L 05/P		600x1970	Dveře jednokřídlové otočné dřevěné plné s polodrážkou s opláštěním MDF laminát CPL/HPL–buk, –, ČSN 746501– výrobce f–a Kronodoor, Kování leštěná slitina, zámek obyčejný se zajištěním trnem pro možnost otevření zvenčí, –, –, Hněd čokoládová č. 2430 Větrací mřížka ve dveřích	2 2	4	ČSN 746501
							07/P		800x1970	Dveře jednokřídlové otočné dřevěné plné s polodrážkou s opláštěním MDF laminát CPL/HPL–buk, –, ČSN 746501– výrobce f–a Kronodoor, Kování leštěná slitina, zámek obyčejný, –, –, Hněd čokoládová č. 2430 Větrací mřížka ve dveřích	1	1	ČSN 746501



VÝPIS VÁLCOVANÝCH NOSNÍKU

ČÍS	OZNAČENÍ	DÉLKA V MM	KS	DÉLKA CELK. V M	HMOTNOST 1 BM/KG	HMOTNOST CELKEM V KG
1	I Č. 100	1 200	3	3,60	8,34	31
2	I Č. 100	1 100	12	13,20	8,34	111
3	L 50x75x5	1 000	2	2,00	4,75	10
4	L 50x70x5	1 200	2	2,40	4,75	12
CELKOVÁ HMOTNOST V KG						164

Aktualizace PD – Masarykova
ZŠ – Rekonstrukce sociálního
zařízení (hřiště) ZŠ Komenského

Komenského 607 Český Těšín,
parc.č.1322/1, 1321
Klient Město Český Těšín, nám. ČSA 1/1, 737 01

ROMAN WOJTAS

Vendryně 154
Vendryně
73994
www.rwojtas.cz
Vypracoval Roman Wojtas
Zodpovědný projektant Roman Wojtas
Datum 10.2024



Půdorys ocel. profilů a výpis
vnitřních dveří